



# KEANEKARAGAMAN HAYATI 2024

PT Chandra Asri Pacific Tbk (Chandra Asri Group) memiliki program konservasi *ex-situ* dan *in-situ* sebagai upaya melestarikan keanekaragaman hayati, perlindungan, dan pelestarian ekosistem untuk menopang serta menjaga keberlanjutan kehidupan; sesuai dengan Kebijakan Perlindungan Keanekaragaman Hayati. Program konservasi eks-situ terdapat di **Taman Kehati Asri** yang terletak di tapak proyek Ciwandan, dengan luas area 7.500 m<sup>2</sup>, dan telah berjalan sejak 2014. Sementara itu, program konservasi in-situ terdapat di **Taman Kehati Kadubereum** pada area seluas 6.5 Ha dan diinisiasi pada 2020.

No	Nama Spesies	Nama Lokal	Jumlah Ditemukan	
			2023	2024
<b>Aves</b>				
1.	<i>Spilopelia chinensis</i>	Tekukur Biasa	3	4
2.	<i>Geopelia striata</i>	Perkutut	2	3
3.	<i>Passer montanus</i>	Burung Gereja	7	9
4.	<i>Lonchura maja</i>	Bondol Haji	40	44
5.	<i>Dicaeum trochileum</i>	Cabai Jawa	1	0
6.	<i>Orthotomus sepium</i>	Cinenen Kelabu	3	3
7.	<i>Columba livia</i>	Merpati Karang	2	1
<b>Herpetofauna</b>				
1.	<i>Cuora amboinensis</i>	Kuya Batok	6	6
2.	<i>Heosemys Spinosa</i>	Kura Matahari	0	2
3.	<i>Polypedates leucomystax</i>	Katak Pohon	2	2
4.	<i>Calotes versicolor</i>	Bunglon Taman	6	5
5.	<i>Ptyas korros</i>	Ular Koros	1	0
<b>Mamalia</b>				
1.	<i>Felis catus</i>	Kucing	1	2
2.	<i>Macaca fascicularis</i>	Kera Ekor Panjang	1	1
3.	<i>Herpestes javanicus</i>	Garangan	2	2
4.	<i>Cynopterus brachyotis</i>	Codot	3	3

Tabel 1. Data Status Keanekaragaman Fauna di Taman Kehati Asri

## Fauna Terbaru di Taman Kehati Asri



**Kura Matahari** atau dengan nama latin *Heosemys spinosa* adalah salah satu reptil langka di Indonesia. Kura-kura dari famili **Geoemydidae** ini menyandang status **Endangered (Terancam)** berdasarkan Daftar Merah IUCN. Kura Matahari ini memiliki keping marginal yang bergerigi atau meruncing membentuk duri-duri. Karakteristik khas lainnya yang dimiliki yaitu tidak adanya selaput renang di antara jari-jari kakinya.

## Flora Terbaru di Taman Kehati Asri



**Cemara Udang** atau dengan nama latin *Casuarina equisetifolia* adalah tumbuhan yang memiliki daun dengan ujung lancip seperti jarum dan memiliki batang yang besar serta keras. Cemara merupakan tanaman memiliki nilai artistik untuk menjadi bagian dari penataan taman. Beberapa metode penanaman yang biasa digunakan dalam budidaya cemara yaitu penyemaian benih, stek, cangkok, inokulasi, dan masih ada lainnya. Untuk budidaya cemara udang sendiri dianjurkan untuk memakai metode stek.



# KEANEKARAGAMAN HAYATI 2024

No	Nama Spesies	Nama Jenis	2024			
			n	pi	ln pi	H'
1.	<i>Cynometra Cauliflora</i>	Nam nam	32	0,076	-2,572	0,196
2.	<i>Manilkara Kauki</i>	Sawo Kecil	19	0,045	-3,093	0,140
3.	<i>Achras zapota</i>	Sawo Manila	33	0,079	-2,541	0,200
4.	<i>Dialium Indum L.</i>	Asam Kranji	5	0,012	-4,428	0,053
5.	<i>Tamarindus indica</i>	Asam Jawa	2	0,005	-5,345	0,026
6.	<i>Pondias dulcis</i>	Kedondong	3	0,007	-4,939	0,035
7.	<i>Eugenia sp.</i>	Jambu Air	28	0,067	-2,706	0,181
8.	<i>Nephelium sp.</i>	Rambutan Parakan	1	0,002	-6,038	0,014
9.	<i>Swietenia macrophylla</i>	Mahoni	66	0,158	-1,848	0,291
10.	<i>Olyalthea Longifolia</i>	Glodogan Tiang	30	0,072	-2,637	0,189
11.	<i>Chrysalidocarpus lutescens.</i>	Palem Kuning	34	0,081	-2,512	0,204
12.	<i>Syzygium Oleina</i>	Pucuk Merah	12	0,029	-3,553	0,102
13.	<i>Ficus lyrata</i>	Ketapang Biola Cantik	8	0,019	-3,958	0,076
14.	<i>Morinda citrifolia</i>	Mengkudu	5	0,012	-4,428	0,053
15.	<i>Averrhoa bilimbi</i>	Belimbing Wuluh	3	0,007	-4,939	0,035
16.	<i>Averrhoa carambola</i>	Belimbing Manis	1	0,002	-6,038	0,014
17.	<i>Mangifera indica</i>	Mangga	52	0,124	-2,087	0,259
18.	<i>Punica granatum L.</i>	Delima	2	0,005	-5,345	0,026
19.	<i>Artocarpus heterophyllus</i>	Nangka	8	0,019	-3,954	0,076
20.	<i>Musa sp</i>	Pisang Tanduk	5	0,012	-4,424	0,053
21.	<i>Musa sp</i>	Pisang Kepok	7	0,017	-4,087	0,069
22.	<i>Artocarpus communis</i>	Sukun	2	0,005	-5,340	0,026
23.	<i>Muntingia calabura</i>	Kersen	5	0,012	-4,424	0,053
24.	<i>Annona muricata L.</i>	Sirsak	3	0,007	-4,934	0,035
25.	<i>Citrus hystrix</i>	Jeruk Purut	10	0,024	-3,731	0,089
26.	<i>Persea americana</i>	Alpukat	2	0,005	-5,340	0,026
27.	<i>Araucaria heterophylla</i>	Cemara Norfolk	2	0,005	-5,340	0,026
28.	<i>Durio zibethinus</i>	Durian	2	0,005	-5,340	0,026
29.	<i>Pometia pinnata</i>	Matoa	3	0,007	-4,934	0,035
30.	<i>Bouea macrophylla Griff.</i>	Gandaria	2	0,005	-5,340	0,026
31.	<i>Syzygium cumini L.</i>	Jamblang	3	0,007	-4,934	0,035
32.	<i>Lagerstroemia speciosa</i>	Bungur	3	0,007	-4,934	0,035
33.	<i>Baccaurea javanica</i>	Menteng	3	0,007	-4,934	0,035
34.	<i>Plumeria alba</i>	Kamboja	2	0,005	-5,340	0,026
35.	<i>Ficus benamina</i>	Beringin	1	0,002	-6,033	0,014
36.	<i>Stelechocarpus burahol</i>	Kepel	3	0,007	-4,934	0,035
37.	<i>Mimusops elengi</i>	Tanjung	1	0,002	-6,033	0,014
38.	<i>Myrciaria cauliflora</i>	Jaboticaba	2	0,005	-5,340	0,026
39.	<i>Limonia acidissima</i>	Kawista	2	0,005	-5,340	0,026
40.	<i>Vatica bantamensis</i>	Kokoleceran	1	0,002	-6,033	0,014
41.	<i>Diospyras nigra</i>	Black Sapote	5	0,012	-4,424	0,053
42.	<i>Samaena saman</i>	Trembesi	1	0,002	-6,033	0,014
43.	<i>Mangifera kemanga</i>	Kemang	2	0,005	-5,340	0,026
44.	<i>Garcinia mangostana L.</i>	Manggis	1	0,002	-6,033	0,014
45.	<i>Chrysophyllum Cainito</i>	Sawo Durian	2	0,005	-5,340	0,026
46.	<i>Casuarina equisetifolia</i>	Cemara Udang	2	0,005	-5,340	0,026
<b>Jumlah Total</b>		<b>421</b>				<b>3,05</b>

Tabel 2. Data Status Keanekaragaman Flora di Taman Kehati Asri





## KEANEKARAGAMAN HAYATI 2024

Yuk, simak flora terbaru di Taman Kehati Kadubereum, program konservasi in-situ milik Chandra Asri Group!



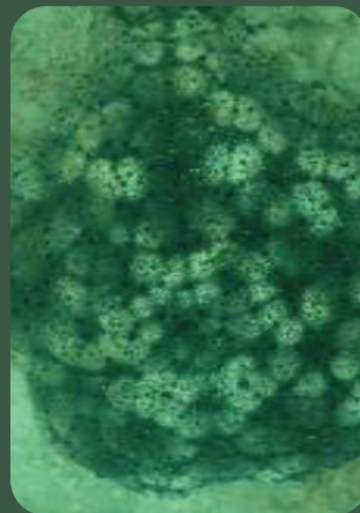
Pada bulan Mei 2024, Chandra Asri Group telah menerima bibit tanaman terancam punah endemik khas Banten bersama Forum Komunikasi DAS Cidanau (FKDC).

Dengan nama latin *Benstonea sp.* atau dengan nama lain **Tanaman Purut**. Berbeda dari jeruk purut, tanaman ini dikenal dengan berbagai manfaat, termasuk sebagai tanaman hias dan obat tradisional. Menurut Daftar Merah IUCN, tanaman ini memiliki status **Endangered (Terancam)**.

Purut biasanya ditemukan di hutan-hutan tropis dan sering tumbuh di daerah yang lembab, sehingga berkontribusi pada ekosistem hutan yang sehat. Purut ini adalah tanaman khas dari daerah Banten dan Jawa, sehingga menjadi bagian dari kekayaan flora lokal yang unik.

Komitmen Chandra Asri Group terhadap Pelestarian lingkungan dan keanekaragaman hayati juga ditunjukkan melalui inisiatif **program Transplantasi Terumbu Karang di Pulau Panjang**.

### Tutupan Karang di Pulau Panjang



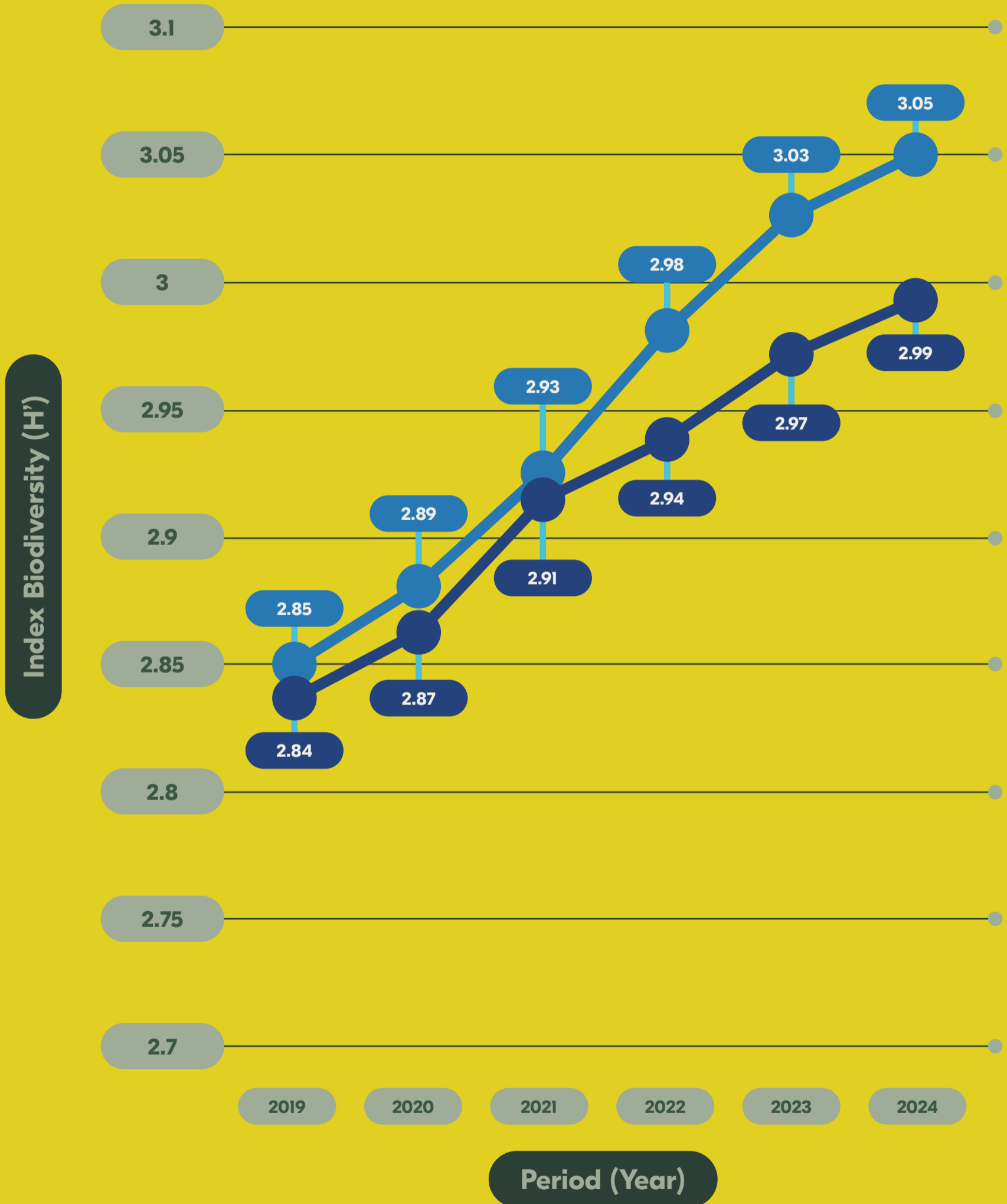
Komitmen Chandra Asri Group terhadap pelestarian lingkungan dan keanekaragaman hayati juga ditunjukkan melalui inisiatif program **Transplantasi Terumbu Karang di Pulau Panjang**.

Program ini dimulai dengan membuka habitat baru untuk kemudian dilakukan penanaman sebanyak 1.270 bibit di Pulau Panjang seluas 50m<sup>2</sup>. Dengan melakukan peninjauan setiap bulannya, hingga saat ini tutupan karang yang dihasilkan sebesar 60,5% yang artinya bahwa terumbu karang tersebut tumbuh dengan baik.

Berdasarkan perhitungan **Shannon-Wiener Index**, hasil keanekaragaman hayati (H') di sekeliling transplantasi terumbu karang adalah sebesar **2,23** yang menunjukkan bahwa ekosistem memiliki keanekaragaman yang tinggi sehingga dikategorikan dalam kondisi sangat stabil. Ikan karang indikator yang ditemukan dalam pengamatan sebanyak 19 genus, antara lain *Neopomacentrus*, *Centropyge*, *Chromis* dan berbagai jenis ikan lainnya.



### Indeks Keanekaragaman Hayati (IKH) Flora Taman Kehati Asri



● Actual ● Target